



KALIKA

Kalika è una cabina con pannelli portanti in laminato plastico ciliegio, impreziosita da zoccolatura, angoli tondi, colonna e controcolonna in acciaio lucido BA. Il controcielo multiforo, sempre in acciaio BA, illumina l'interno con lo specchio a parete intera e il corrimano tondo laterale in inox. Il pavimento è un rocksolid di colore chiaro.

Le varianti della cabina Kalika sono molte: i pannelli sono disponibili in diverse finiture di laminato legno. Si possono inserire pareti panoramiche e diverse configurazioni di specchio. La tipologia di corrimano, ciellino e pavimento può essere scelta tra quelle a catalogo e ulteriori personalizzazioni sono sempre possibili.

KALIKA

Kalika is here shown in cherry wood plastic laminate load bearing panels and polished stainless steel baseboard, round corners, operating panel and service console. The inside is illuminated by a polished stainless steel double ceiling with random holes and by a full height mirror. The stainless steel tubular handrail is fitted to side wall and the floor is a rocksolid one.

Kalika offers an excellent range of finishes: car walls are available in a wide number of wood plastic laminates. Mirrors can be half-height, handrails can be fitted both to rear wall and side wall. It can be equipped with glass walls and all types of ceilings and floors on the catalogue.

ELEGANCELINE

LIFT CARS

FINISHES

Medialift Srl
Via Enrico Fermi 14
20019 Settimo Milanese (MI)
tel: +39 02 33591207
fax : +39 02 33511090
info@medialift.it
www.medialift.it



MEDIALIFT

Foto: MAMMI SpA/Spagna, Loro

CABINE PER ASCENSORI

FINITURE

ML MEDIALIFT



BLUMA

Bluma è una cabina della Linea Classic con pareti in lamiera plastificata special PPS31, zoccolatura e angoli tondi in acciaio scotch brite. L'illuminazione è ottenuta per mezzo di faretti a led incassati nel tetto rivestito in acciaio scotch brite. Lo specchio a mezza parete, il corrimano tondo in acciaio e la colonna battoniera (sempre in acciaio scotch brite), completano il suo allestimento semplice e lineare. Il pavimento è in vinilico bianco.

La cabina Bluma può essere fornita in molteplici varianti: nella versione base diventa tutta lamiera plastificata standard inclusi angoli e zoccolatura, mentre nella versione top può avere pareti in diversi colori di lamiera plastificata special, varie configurazioni di specchi e/o pareti vetrate e tutte le tipologie di ciellini e pavimenti a catalogo.

BLUMA

Bluma is an example of Medialift classic style. Car walls are in special skin plate, car round corners and baseboard are in satin stainless steel. The lighting is obtained by embedded led spotlights in a satin stainless steel ceiling. The half height mirror, the tubular stainless steel handrail and the full height car operating panel, all in stainless steel, matched with a vinyl car floor, provide a complete, yet simple and linear car equipment.

A wide range of standard finishes is available: our basic version is all in skin plate, including fittings, while the top version car walls can be chosen among a variety of special skin plate colours and equipped with full height mirrors or glass walls and all types of ceilings and floors on the catalogue.

CLASSICLINE

LIKO

Liko è una cabina in laminato plastico legno wengé a doghe orizzontali intervallate da profili in acciaio lucido BA. La zoccolatura, gli angoli tondi e la colonna botoniera sono sempre in acciaio BA, così come il controcielo in acciaio e plexiglass. Il pavimento è un rocksolid chiaro.

La linea modernissima è sottolineata da una mezza parete panoramica.

Anche LIKO è disponibile in molteplici varianti: dalle diverse tipologie di laminati legno, alla presenza o meno di specchi e /o pareti panoramiche, fino ai diversi modelli di ciellini, pavimenti e corrimano presenti a catalogo.

LIKO

Liko is fitted with horizontal laminate wood plastic panels with a contrasting polished stainless steel edge trim. Car fittings are in polished stainless steel, as well as the ceiling, which is made of steel and plexiglass. Car floor is in rocksolid.

In this example the extremely modern style is stressed by a half height glass wall.

Liko can be equipped with an unlimited variety of finishes. An extended choice of wood plastic laminates is available, as well as options of mirrors and /or glass walls configurations which help to create the feeling of greater space.

LUXORYLINE

Lamiere plastificate standard / standard skin plate



A13 avorio
A13 ivory

N4 grigio scuro
N4 dark grey

N1 grigio chiaro
N1 light grey

V14 verde pastello
A13 light green

B13 azzurro
B13 blue

R2 rosso
R2 red

G1 giallo
G1 yellow

Lamiere plastificate special / special skin plate



F12PPS tipo acciaio
F12PPS stainless steel-like

PPS10 bianco
PPS10 white

PPS11 beige
PPS11 beige

PPS12 grigio
PPS12 grey

PPS28 rosso maculato
PPS28 red

PPS31 azzurro maculato
PPS 31 light blue

PPS3 rigato bianco
PPS3 lined white

Laminato plastico legno / plastic laminate_wood



Faggio 1666 finitura morbida
Beech wood 1666

Ciliegio 1643 finitura morbida
Cherry wood 1643

Pero svizzero 0367 finitura morbida
Pear wood 0367

Radica olmo 1306 finitura morbida
Light briar wood 1306



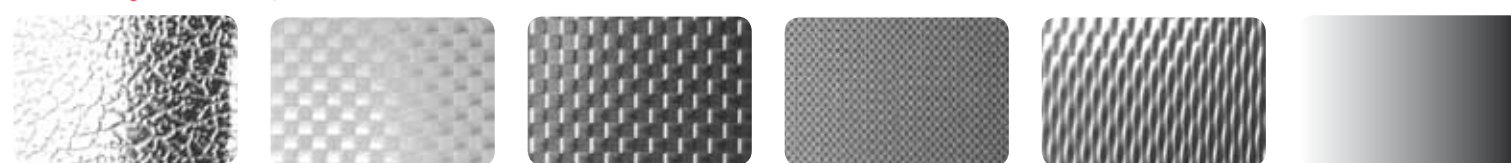
Radica scura 1835
Dark briar wood 1835

Wenge 330
Wenge wood 330

Acero grey 0691
Grey maple wood 0691

Larice 640
Larch wood 640

Acciaio antigraffio / vandal proof stainless steel



Pelle lucido
Polished leather

Dama Checks
Checks

Quadro lucido
Polished square (karo)

Lino lucido
Polished leinen

2WL Lucido
Polished 2WL

Lucido a specchio 7
Mirror polished

Acciaio normale / stainless steel



Acciaio lucido BA
Polished stainless steel

Acciaio Scotch Brite
Scotch Brite stainless steel

Corrimano / handrails



Tondo "classic" in acciaio \varnothing 40 mm
"Classic" Stainless steel round \varnothing 40 mm

Tondo "elegance" 80 x 20 mm in acciaio
"Elegance" Stainless steel round 80 x 20 mm

Pavimenti PVC omogeneo / Plain PVC floor



Grigio
Grey

Azzurro
Blue

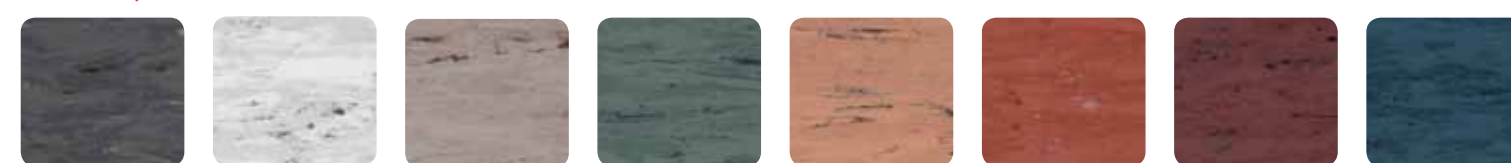
Rosso
Red

Verde
Green

Marrone
Brown

Nero
Black

Vinilico / vinyl



74218 grigio
74218 grey

74212 bianco
74212 white

74224 tortora
74224 dove grey

74267 verde
74267 green

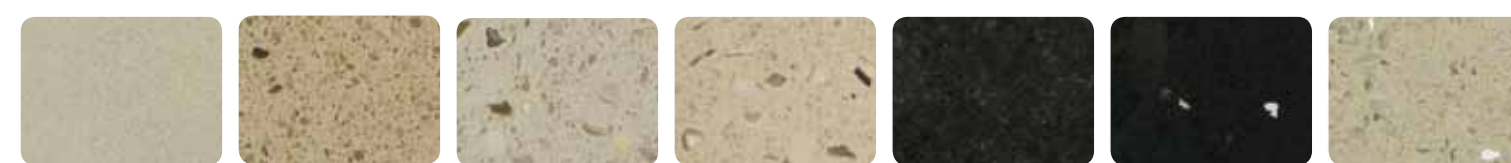
74226 marrone ch.
74226 light brown

74243 nocciola
74243 hazelnut

74248 marrone sc.
74248 dark brown

74257 blu
74257 blue

Pavimenti Rocksolid / Rocksolid floors



RockSolid 607
RockSolid 607

RockSolid 609
RockSolid 609

RockSolid 616
RockSolid 616

RockSolid 617
RockSolid 617

RockSolid 630
RockSolid 630

RockSolid 671
RockSolid 671

RockSolid 677
RockSolid 677

Illuminazione / Lighting



Faretti a LED incassati
Embedded led spotlights

Controcielo nido d'ape
Double ceiling with honey comb

Controcielo labirinto
Double ceiling labyrinth



Controcielo in plexiglass
Plexiglass double ceiling



Controcielo multiforo sparsi
Double ceiling with random holes



Controcielo multiquadro sparsi
Double ceiling with random square holes

Display



Display LCD
LCD Display

Display TFT
TFT Display

Pulsanti / Pushbuttons



BF antivandalo
BF vandal proof

BL light
BL light

Giove
Jupiter

Stella
Star

GEMMA

La cabina GEMMA è costituita da pannelli portanti in acciaio antigraffio dama, con angoli, zoccolatura, profili fra le doghe, colonna botoniera e antine in acciaio lucido BA.

L'illuminazione è ottenuta con un controcielo in plexiglass e cornice in acciaio lucido BA. Lo specchio a mezza parete sul fondo, la mezza parete panoramica laterale e i due corrimani tondi in acciaio completano questo sofisticato allestimento.

Le varianti disponibili sono: pannelli in tutti i tipi di acciaio antigraffio e standard, specchi nelle diverse configurazioni, pareti vetrate e tutti i tipi di ciellini e pavimenti a catalogo.

GEMMA

GEMMA is made of load bearing stainless steel vandal proof panels, checks finishing. Fittings are in polished stainless steel. The lighting effect is resulting from a plexiglass double ceiling with a polished steel frame. A full height mirror, a tubular handrail to side wall and a grey rocksolid floor ultimately provide a sophisticated car style.

A choice of vandal proof stainless steel finishes is available, as well as a number of mirror configurations, glass walls, ceilings and floor claddings.

SUPERIORLINE