



#### KALIKA

Kalika è una cabina con pannelli portanti in laminato plastico ciliegio, impreziosita da zoccolatura, angoli tondi, colonna e controcolonna in acciaio lucido BA. Il controcielo multiforo, sempre in acciaio BA, illumina l'interno con lo specchio a parete intera e il corrimano tondo laterale in inox. Il pavimento è un rocksolid di colore chiaro.

Le varianti della cabina Kalika sono molte: i pannelli sono disponibili in diverse finiture di laminato legno. Si possono inserire pareti panoramiche e diverse configurazioni di specchio. La tipologia di corrimano, ciellino e pavimento può essere scelta tra quelle a catalogo e ulteriori personalizzazioni sono sempre possibili.

#### KALIKA

*Kalika is here shown in cherry wood plastic laminate load bearing panels and polished stainless steel baseboard, round corners, operating panel and service console. The inside is illuminated by a polished stainless steel double ceiling with random holes and by a full height mirror. The stainless steel tubular handrail is fitted to side wall and the floor is a rocksolid one.*

*Kalika offers an excellent range of finishes: car walls are available in a wide number of wood plastic laminates. Mirrors can be half-height, handrails can be fitted both to rear wall and side wall. It can be equipped with glass walls and all types of ceilings and floors on the catalogue.*

ELEGANCELINE

#### LIFT CARS

FINISHES

Medialift Srl  
Via Enrico Fermi 14  
20019 Settimo Milanese (MI)  
tel: +39 02 33591207  
fax : +39 02 33511090  
info@medialift.it  
www.medialift.it



MEDIALIFT

città: MEDIANI (parlegona, brescia)

#### CABINE PER ASCENSORI

FINITURE

ML MEDIALIFT



#### BLUMA

Bluma è una cabina della Linea Classic con pareti in lamiera plastificata special PPS31, zoccolatura e angoli tondi in acciaio scotch brite. L'illuminazione è ottenuta per mezzo di faretti a led incassati nel tetto rivestito in acciaio scotch brite. Lo specchio a mezza parete, il corrimano tondo in acciaio e la colonna battoniera (sempre in acciaio scotch brite), completano il suo allestimento semplice e lineare. Il pavimento è in vinilico bianco.

La cabina Bluma può essere fornita in molteplici varianti: nella versione base diventa tutta lamiera plastificata standard inclusi angoli e zoccolatura, mentre nella versione top può avere pareti in diversi colori di lamiera plastificata special, varie configurazioni di specchi e/o pareti vetrate e tutte le tipologie di ciellini e pavimenti a catalogo.

#### BLUMA

*Bluma is an example of Medialift classic style. Car walls are in special skin plate, car round corners and baseboard are in satin stainless steel. The lighting is obtained by embedded led spotlights in a satin stainless steel ceiling. The half height mirror, the tubular stainless steel handrail and the full height car operating panel, all in stainless steel, matched with a vinyl car floor, provide a complete, yet simple and linear car equipment.*

*A wide range of standard finishes is available: our basic version is all in skin plate, including fittings, while the top version car walls can be chosen among a variety of special skin plate colours and equipped with full height mirrors or glass walls and all types of ceilings and floors on the catalogue.*

CLASSICLINE

#### LIKO

Liko è una cabina in laminato plastico legno wengé a doghe orizzontali intervallate da profili in acciaio lucido BA. La zoccolatura, gli angoli tondi e la colonna botoniera sono sempre in acciaio BA, così come il controcielo in acciaio e plexiglass. Il pavimento è un rocksolid chiaro.

La linea modernissima è sottolineata da una mezza parete panoramica.

Anche LIKO è disponibile in molteplici varianti: dalle diverse tipologie di laminati legno, alla presenza o meno di specchi e /o pareti panoramiche, fino ai diversi modelli di ciellini, pavimenti e corrimano presenti a catalogo.

#### LIKO

Liko is fitted with horizontal laminate wood plastic laminate panels with a contrasting polished stainless steel edge trim. Car fittings are in polished stainless steel, as well as the ceiling, which is made of steel and plexiglass. Car floor is in rocksolid.

In this example the extremely modern style is stressed by a half height glass wall.

Liko can be equipped with an unlimited variety of finishes. An extended choice of wood plastic laminates is available, as well as options of mirrors and /or glass walls configurations which help to create the feeling of greater space.

LUXORYLINE

#### Lamiere plastificate standard / standard skin plate



**A13 avorio**  
A13 ivory

**N4 grigio scuro**  
N4 dark grey

**N1 grigio chiaro**  
N1 light grey

**V14 verde pastello**  
A13 light green

**B13 azzurro**  
B13 blue

**R2 rosso**  
R2 red

**G1 giallo**  
G1 yellow

#### Lamiere plastificate special / special skin plate



**F12PPS tipo acciaio**  
F12PPS stainless steel-like

**PPS10 bianco**  
PPS10 white

**PPS11 beige**  
PPS11 beige

**PPS12 grigio**  
PPS12 grey

**PPS28 rosso maculato**  
PPS28 red

**PPS31 azzurro maculato**  
PPS 31 light blue

**PPS3 rigato bianco**  
PPS3 lined white

#### Laminato plastico legno / plastic laminate\_wood

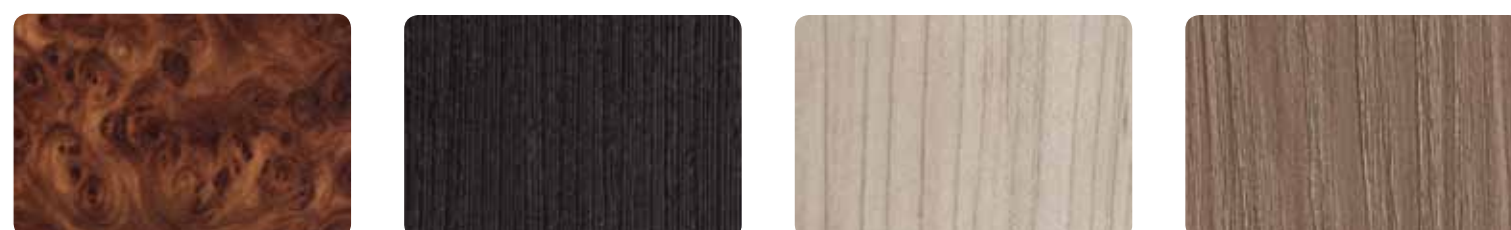


**Faggio 1666 finitura morbida**  
Beech wood 1666

**Ciliegio 1643 finitura morbida**  
Cherry wood 1643

**Pero svizzero 0367 finitura morbida**  
Pear wood 0367

**Radica olmo 1306 finitura morbida**  
Light briar wood 1306



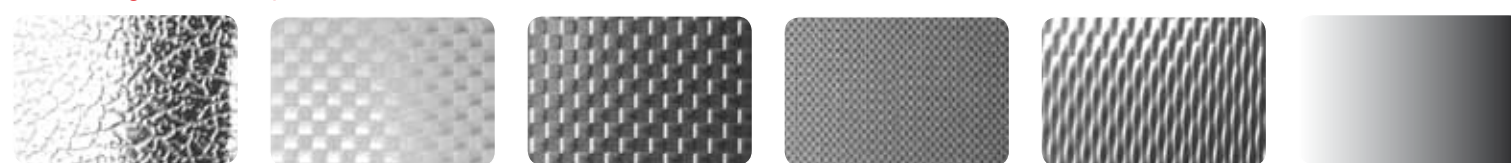
**Radica scura 1835**  
Dark briar wood 1835

**Wenge 330**  
Wenge wood 330

**Acero grey 0691**  
Grey maple wood 0691

**Larice 640**  
Larch wood 640

#### Acciaio antigraffio / vandal proof stainless steel



**Pelle lucido**  
Polished leather

**Dama Checks**  
Checks

**Quadro lucido**  
Polished square (karo)

**Lino lucido**  
Polished leinen

**2WL Lucido**  
Polished 2WL

**Lucido a specchio 7**  
Mirror polished

#### Acciaio normale / stainless steel



**Acciaio lucido BA**  
Polished stainless steel

**Acciaio Scotch Brite**  
Scotch Brite stainless steel

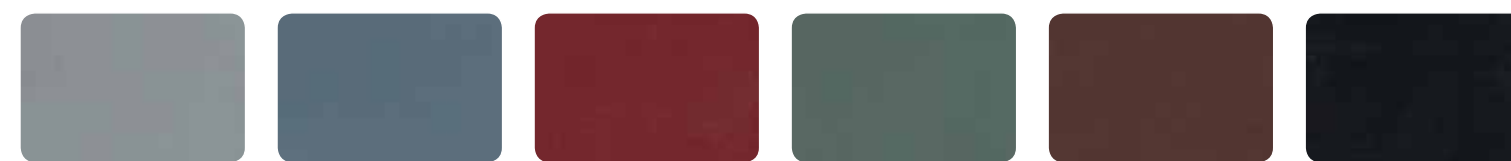
#### Corrimano / handrails



**Tondo "classic" in acciaio** ∅ 40 mm  
"Classic" Stainless steel round ∅ 40 mm

**Tondo "elegance" 80 x 20 mm in acciaio**  
"Elegance" Stainless steel round 80 x 20 mm

#### Pavimenti PVC omogeneo / Plain PVC floor



**Grigio**  
Grey

**Azzurro**  
Blue

**Rosso**  
Red

**Verde**  
Green

**Marrone**  
Brown

**Nero**  
Black

#### Vinilico / vinyl



**74218 grigio**  
74218 grey

**74212 bianco**  
74212 white

**74224 tortora**  
74224 dove grey

**74267 verde**  
74267 green

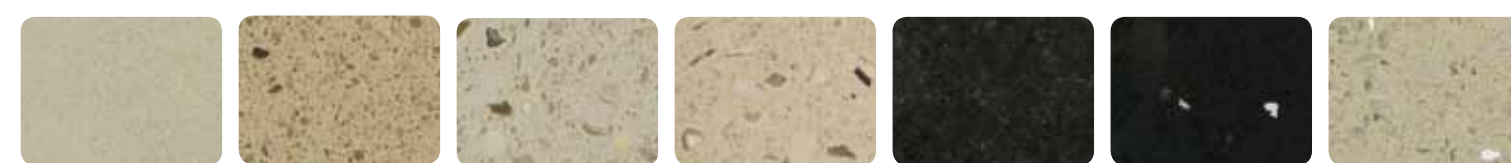
**74226 marrone ch.**  
74226 light brown

**74243 nocciola**  
74243 hazelnut

**74248 marrone sc.**  
74248 dark brown

**74257 blu**  
74257 blue

#### Pavimenti Rocksolid / Rocksolid floors



**RockSolid 607**  
RockSolid 607

**RockSolid 609**  
RockSolid 609

**RockSolid 616**  
RockSolid 616

**RockSolid 617**  
RockSolid 617

**RockSolid 630**  
RockSolid 630

**RockSolid 671**  
RockSolid 671

**RockSolid 677**  
RockSolid 677

#### Illuminazione / Lighting



**Faretti a LED incassati**  
Embedded led spotlights



**Controcielo in plexiglass**  
Plexiglass double ceiling



**Controcielo nido d'ape**  
Double ceiling with honey comb



**Controcielo multiforo sparsi**  
Double ceiling with random holes



**Controcielo labirinto**  
Double ceiling labyrinth



**Controcielo multiquadro sparsi**  
Double ceiling with random square holes

#### Display



**Display LCD**  
LCD Display

**Display TFT**  
TFT Display

#### Pulsanti / Pushbuttons



**BF antivandalo**  
BF vandal proof

**BL light**  
BL light

**Giove**  
Jupiter

**Stella**  
Star

#### GEMMA

La cabina GEMMA è costituita da pannelli portanti in acciaio antigraffio dama, con angoli, zoccolatura, profili fra le doghe, colonna botoniera e antine in acciaio lucido BA.

L'illuminazione è ottenuta con un controcielo in plexiglass e cornice in acciaio lucido BA. Lo specchio a mezza parete sul fondo, la mezza parete panoramica laterale e i due corrimani tondi in acciaio completano questo sofisticato allestimento.

Le varianti disponibili sono: pannelli in tutti i tipi di acciaio antigraffio e standard, specchi nelle diverse configurazioni, pareti vetrate e tutti i tipi di ciellini e pavimenti a catalogo.

#### GEMMA

GEMMA is made of load bearing stainless steel vandal proof panels, checks finishing. Fittings are in polished stainless steel. The lighting effect is resulting from a plexiglass double ceiling with a polished steel frame. A full height mirror, a tubular handrail to side wall and a grey rocksolid floor ultimately provide a sophisticated car style.

A choice of vandal proof stainless steel finishes is available, as well as a number of mirror configurations, glass walls, ceilings and floor claddings.

SUPERIORLINE